

Lage-Höhenplan

Kartause Aggsbach KG Aggsbach 14101

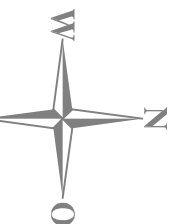
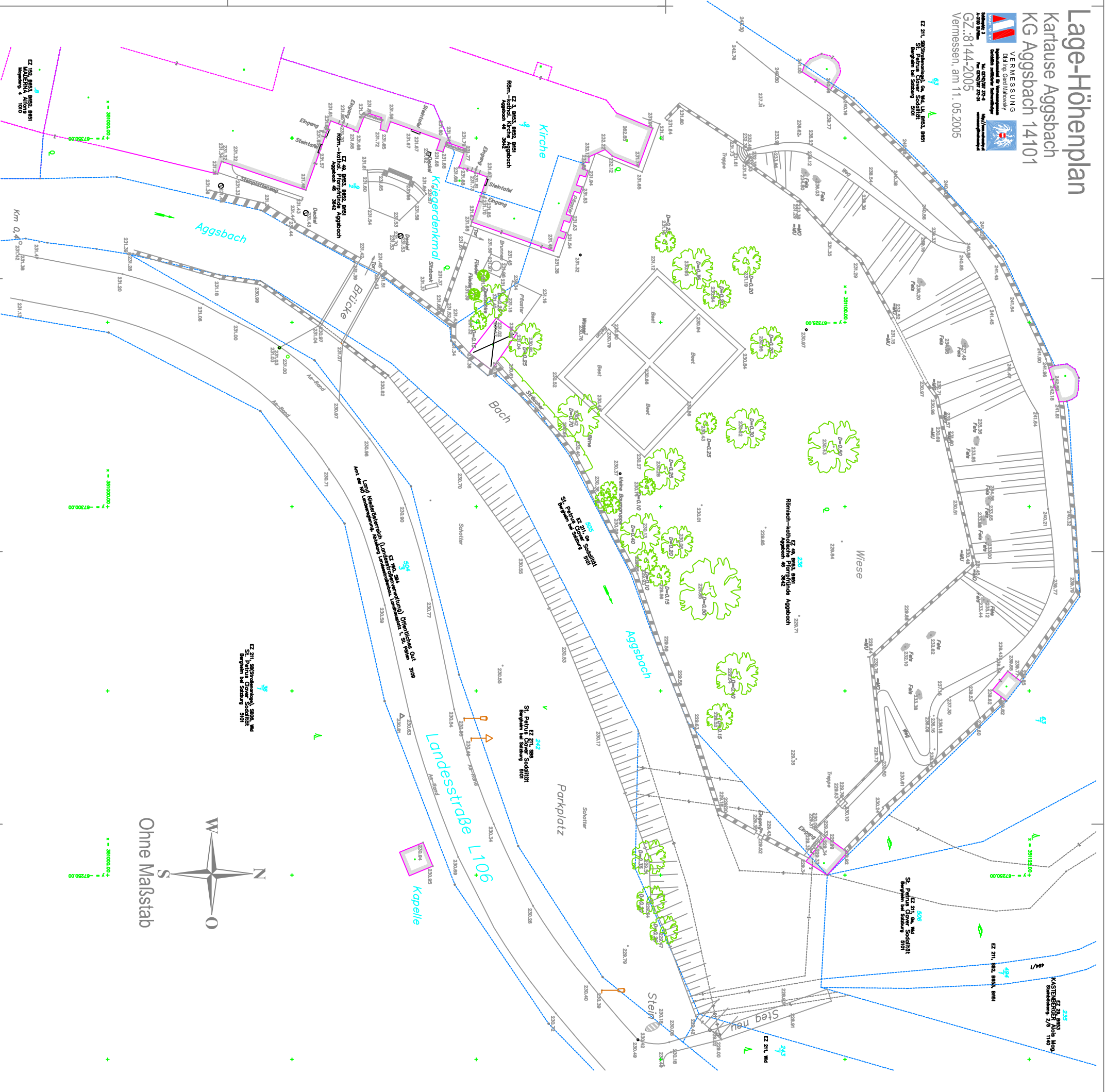


VERMESSUNG
Dipl.-Ing. Gerald Nettekovský
Müllersgasse 23/24
1050 Wien
Tel: 01(0)20 23 24
Fax: 01(0)20 23 24



GZ: 8144-2005
Vermessen, am 11. 05. 2005

EZ 211, St. Petrus-Gemeinde, St. Maria, Lk. 14101, 14101
St. Petrus, Oberer Südteil
Bergheim bei Salzburg, St. 011



Ohne Maßstab

x = 500000,00 y = -87500,00

x = 500000,00 y = -87500,00

EZ 212, MNRG, MNRG, MNRG
MNRG, MNRG, MNRG

EZ 212, MNRG, MNRG
MNRG, MNRG, MNRG

EZ 211, St. Petrus-Gemeinde, St. Maria, Lk. 14101, 14101
St. Petrus, Oberer Südteil
Bergheim bei Salzburg, St. 011

EZ 40, MNRG, MNRG, MNRG
MNRG, MNRG, MNRG

EZ 211, MNRG, MNRG, MNRG
MNRG, MNRG, MNRG

EZ 40, MNRG, MNRG, MNRG
MNRG, MNRG, MNRG

EZ 211, St. Petrus-Gemeinde, St. Maria, Lk. 14101, 14101
St. Petrus, Oberer Südteil
Bergheim bei Salzburg, St. 011